

STATENS PENSJONSFOND UTLAND

PRESSEKONFERANSE – 8.mars 2013

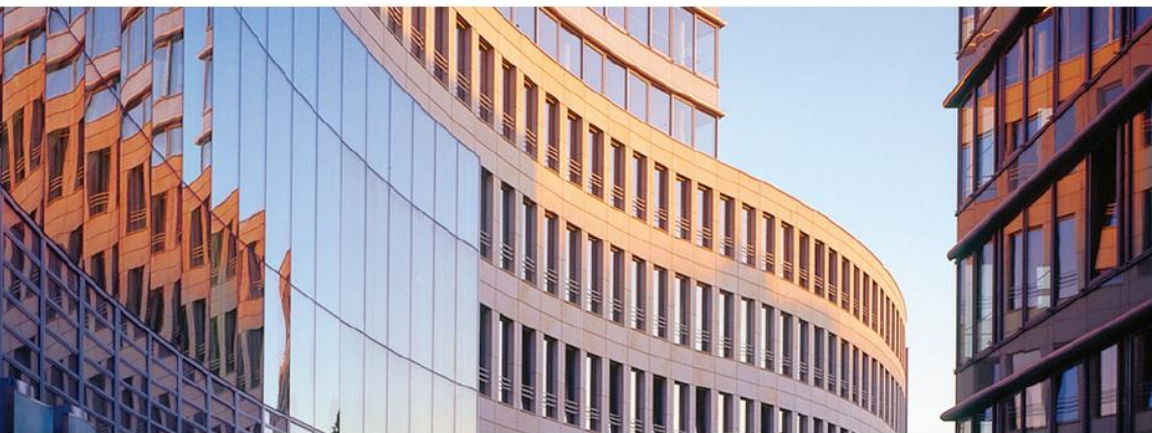
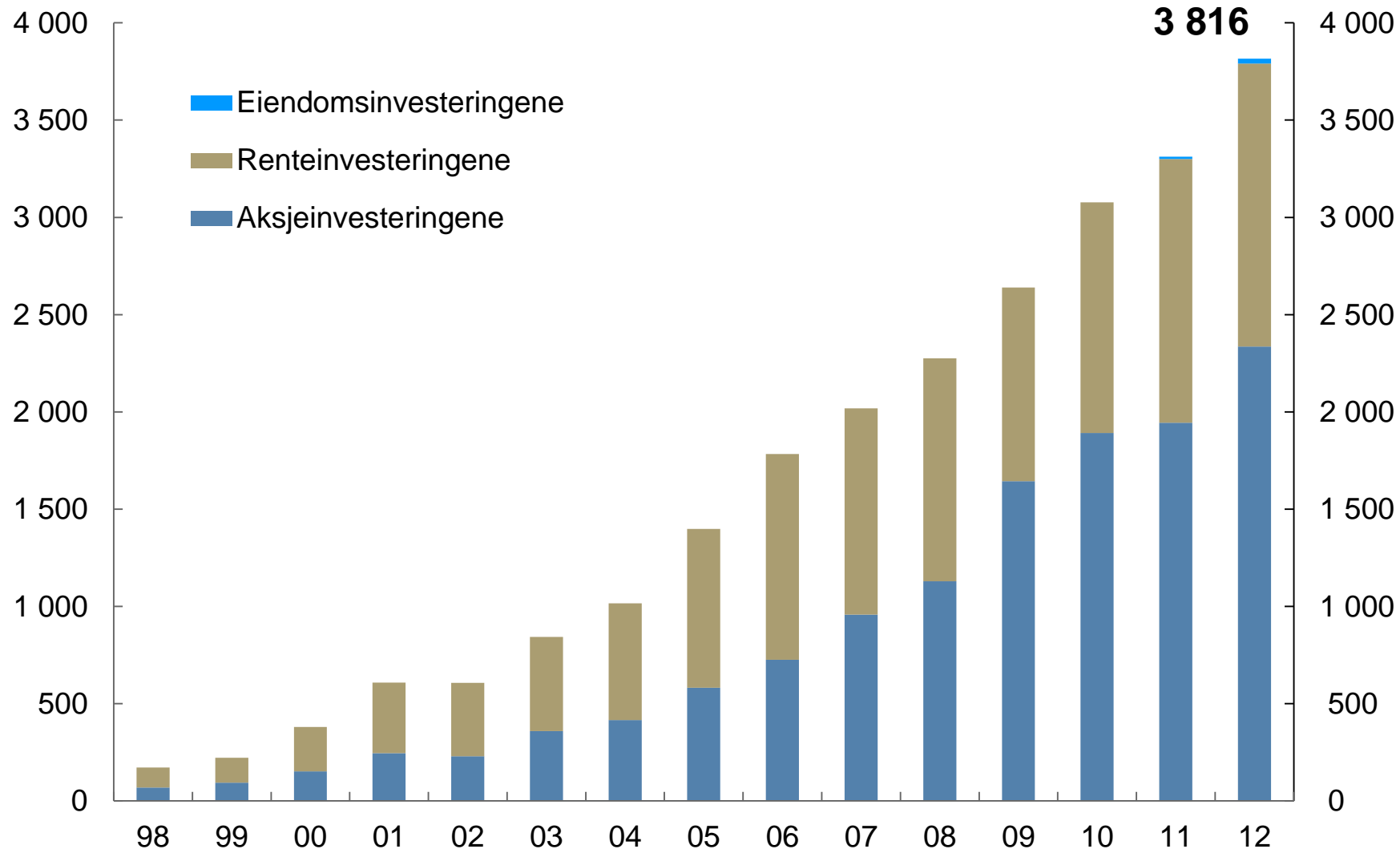


Foto: NBIM and Statbil v. Øyvind Hagen



Markedsverdi

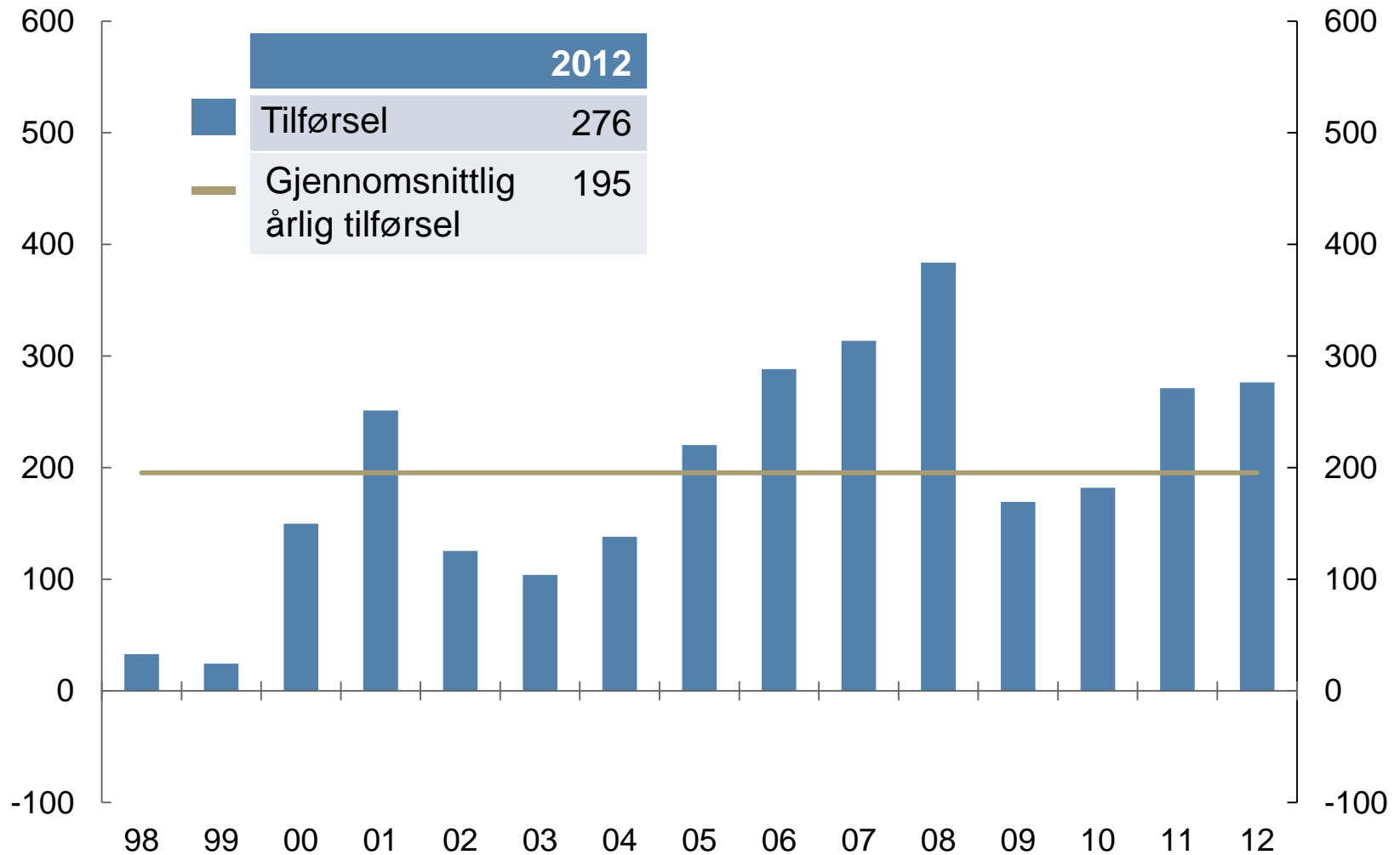
Milliarder kroner



Kilde: NBIM

Endring i markedsverdi: Tilførsel

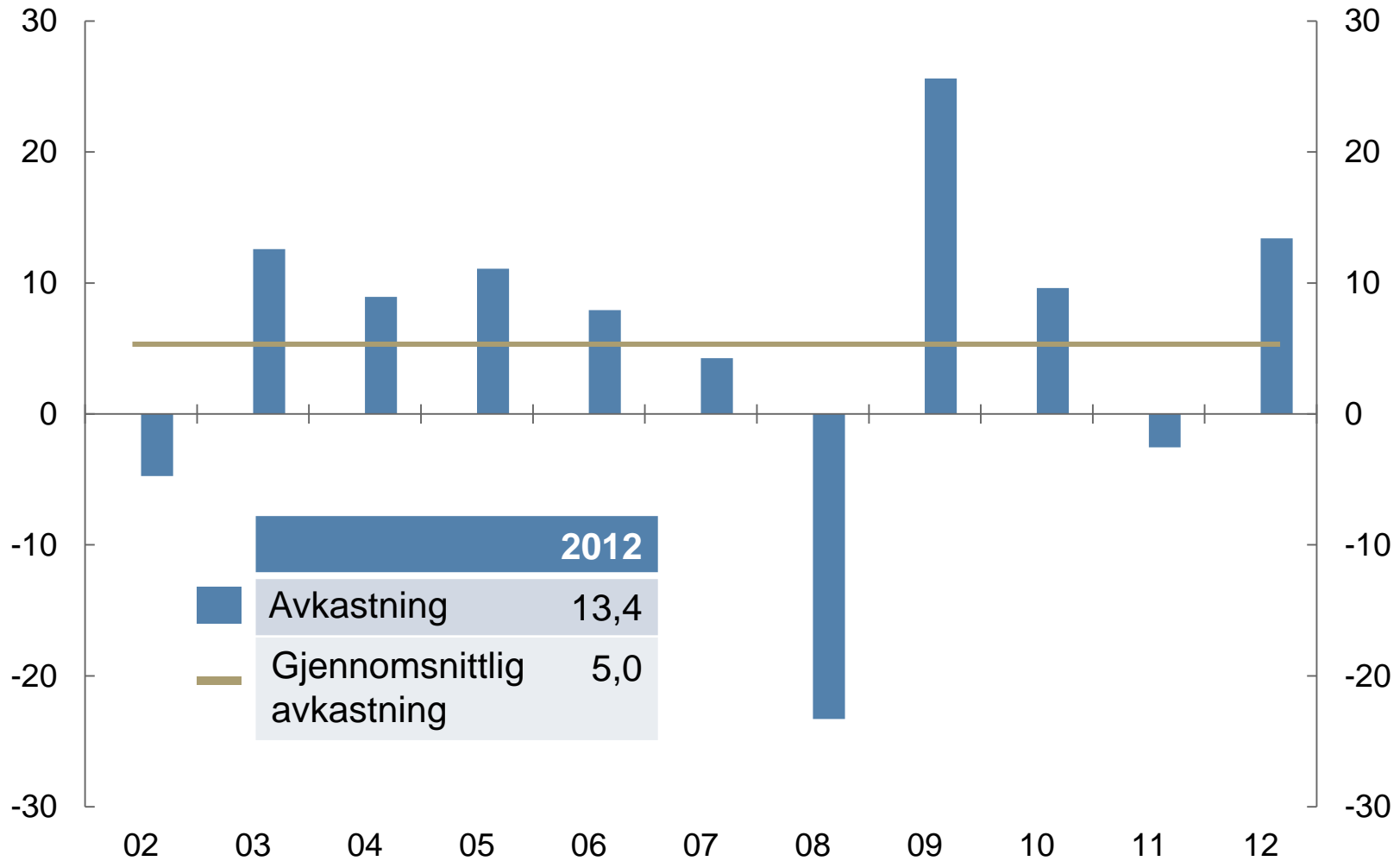
Milliarder kroner



Kilde: NBIM

Endring i markedsverdi: Avkastning

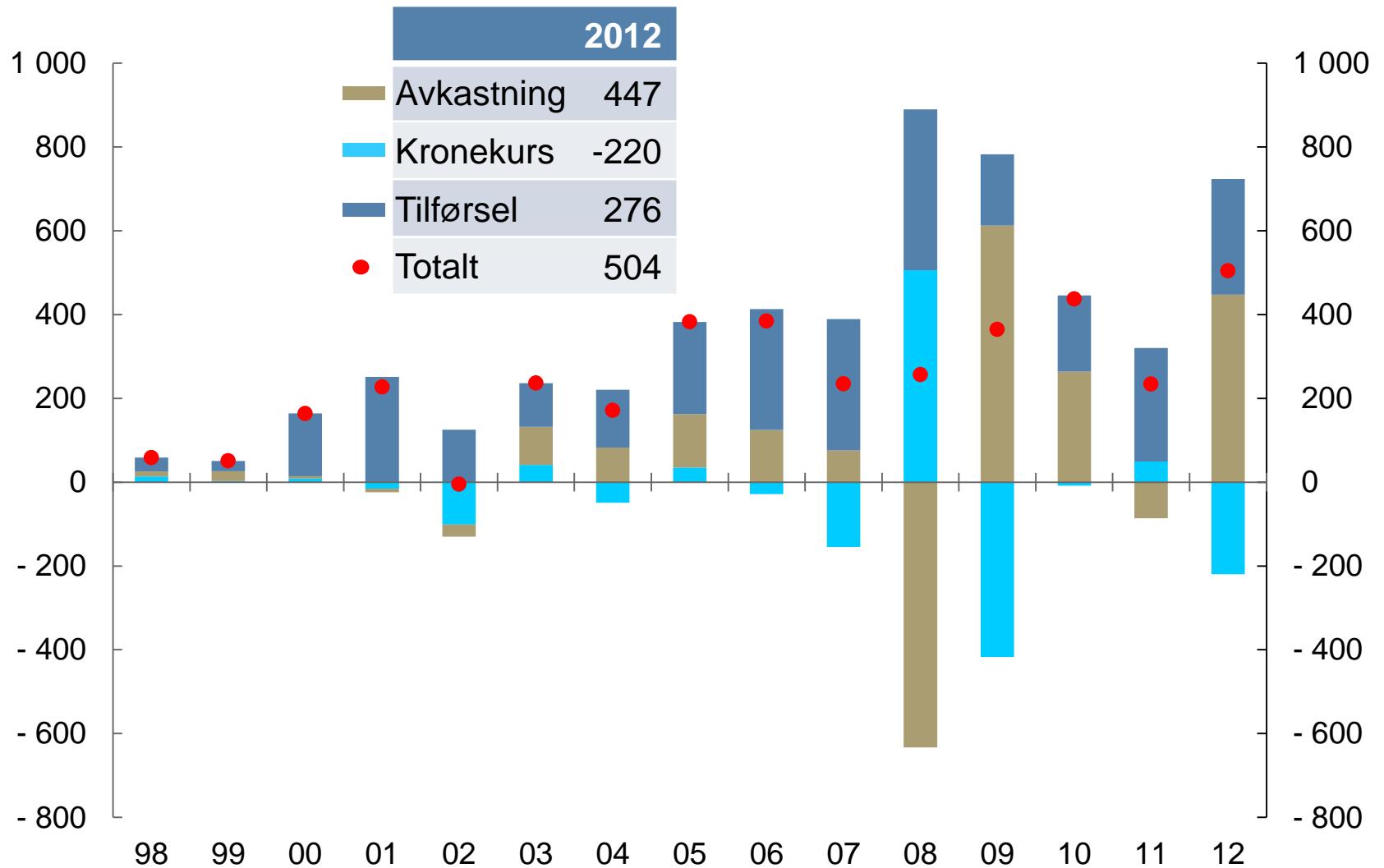
Prosent



Kilde: NBIM

Endring i markedsverdi

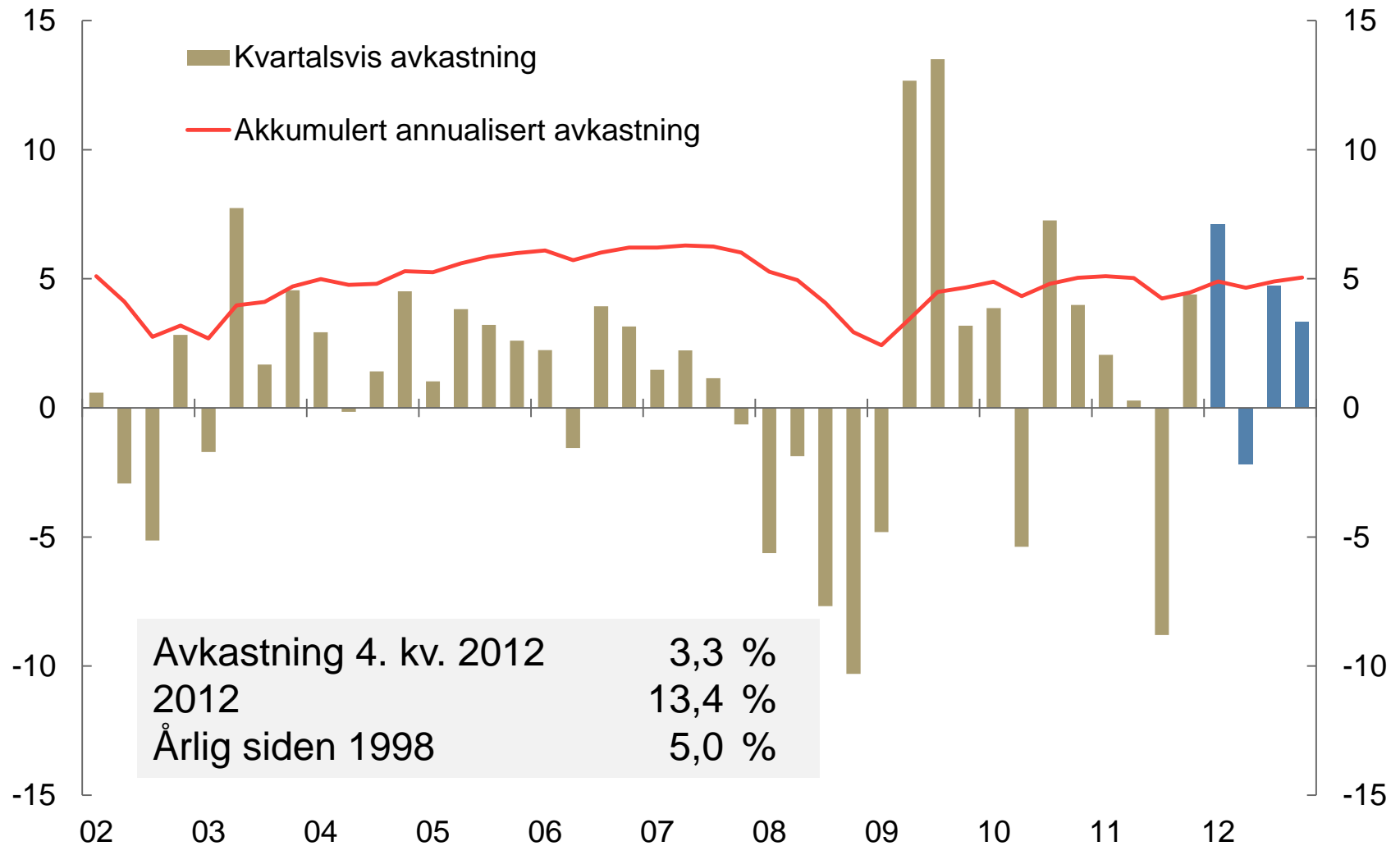
Milliarder kroner



Kilde: NBIM

Avkastning

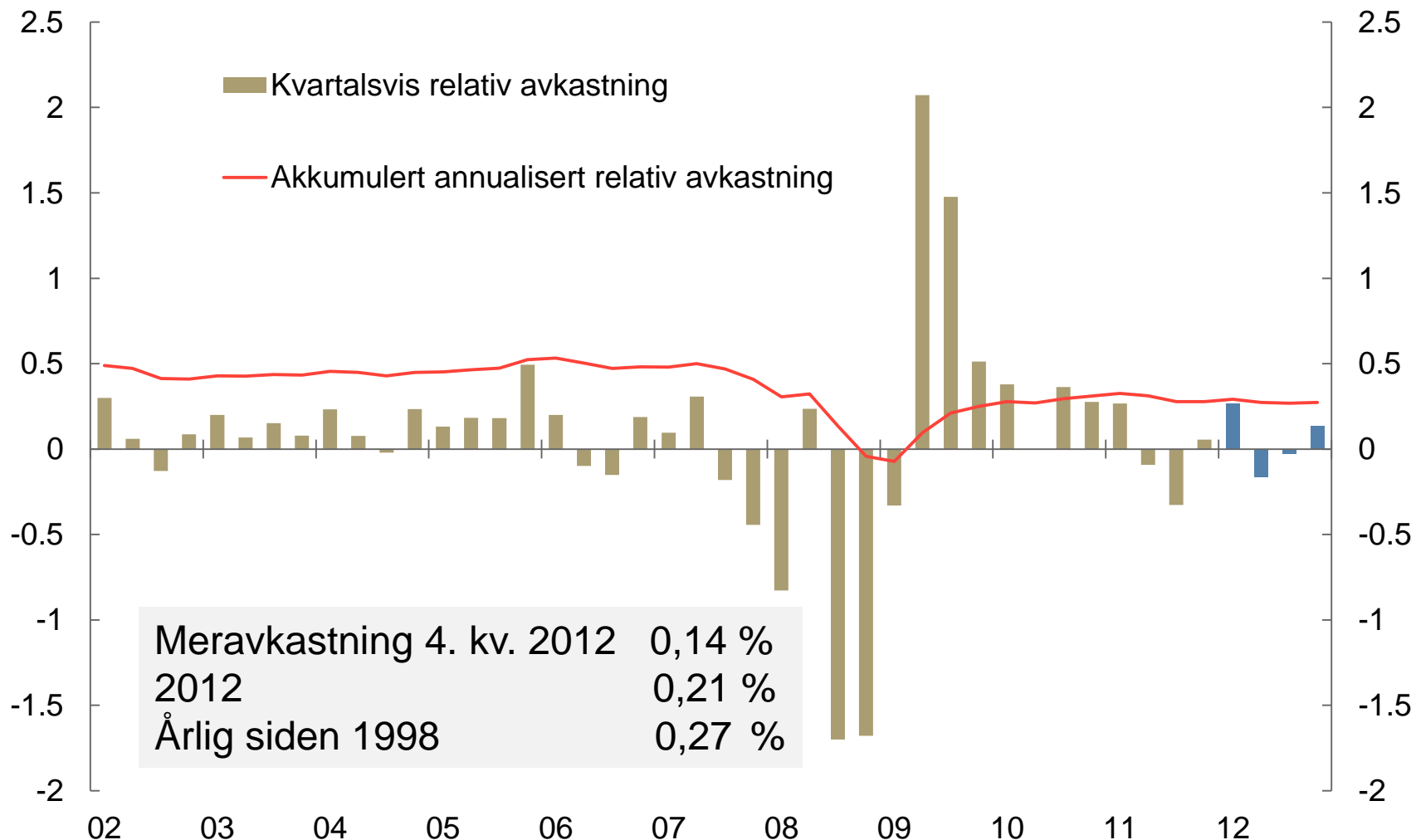
Prosent



Kilde: NBIM

Meravkastning

Eksklusive eiendomsinvesteringer, prosentpoeng



Kilde: NBIM

Verdiutvikling siden 1996

Milliarder kroner

	31.12.2012	31.12.2011
Fondets markedsverdi	3 816	3 312
Samlet brutto tilførsel	3 060	2 782
Samlede forvaltningskostnader	21	19
Kronekursjustering	-331	-111
Samlet avkastning	1 107	660
Herav		
Aksjer	579	226
Rentepapirer	528	434
Eiendom	0	0

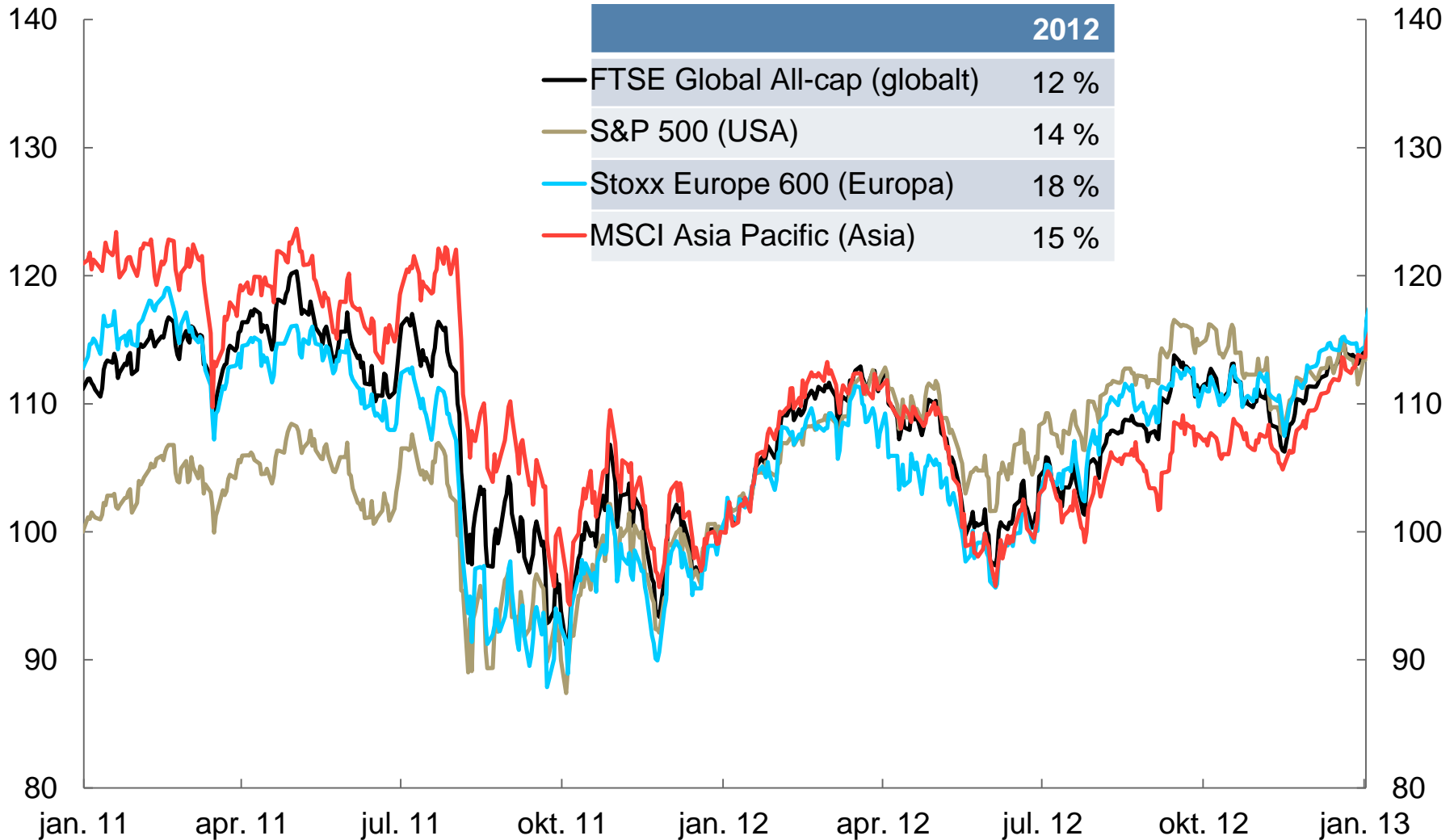
Historiske nøkkeltall

Fondets samlede investeringer. Målt i internasjonal valutakurv. Prosent

	2012	Siden 1.1.1998
Brutto årlig avkastning	13,42	5,05
Årlig prisvekst	1,95	1,92
Årlige forvaltningskostnader	0,06	0,09
Årlig netto realavkastning	11,18	2,97

Aksjemarkedenes utvikling

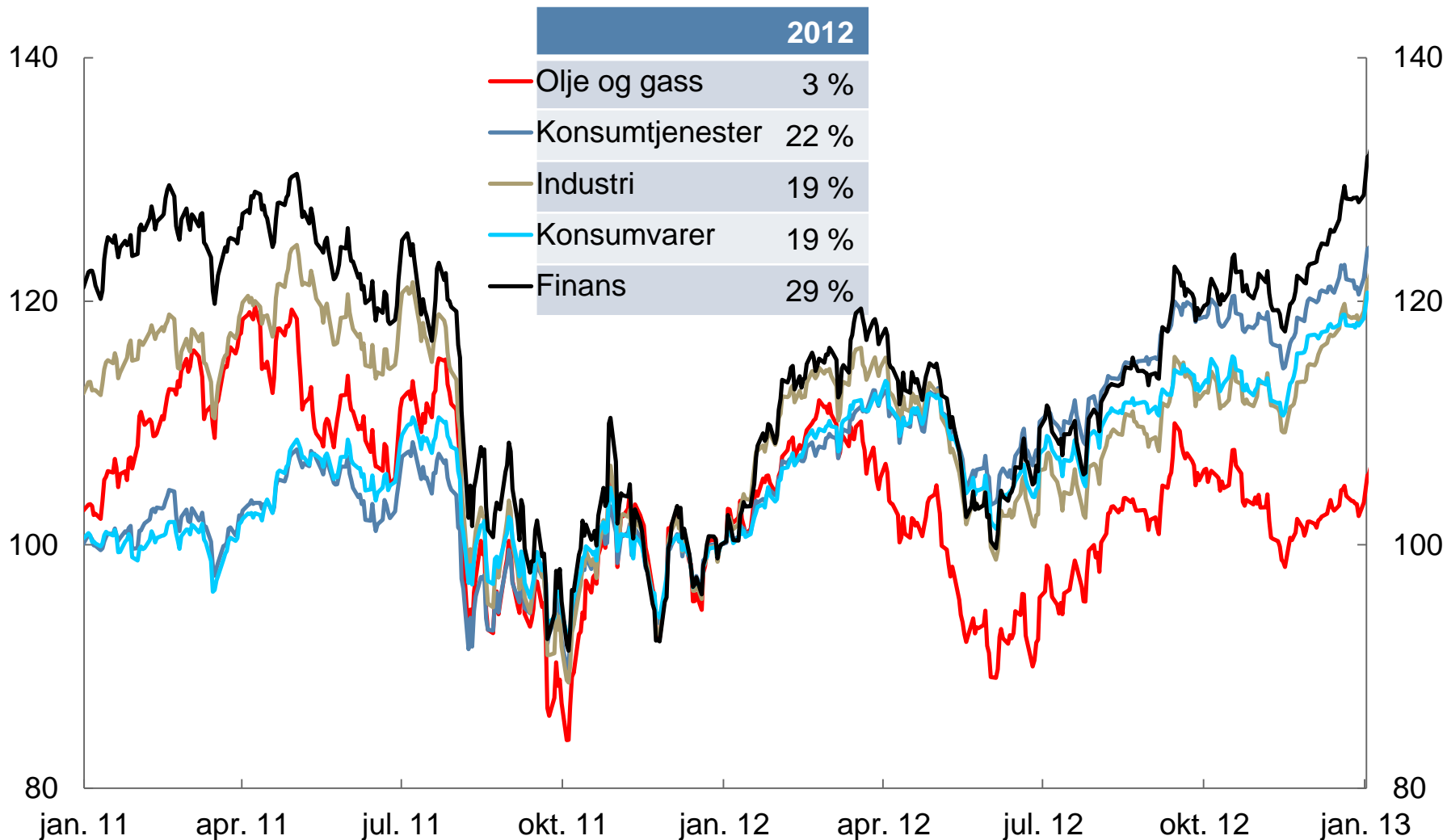
Målt i USD. Indeksert (31.12.2011 = 100)



Kilde: Bloomberg

Kursutviklingen i ulike aksjesektorer

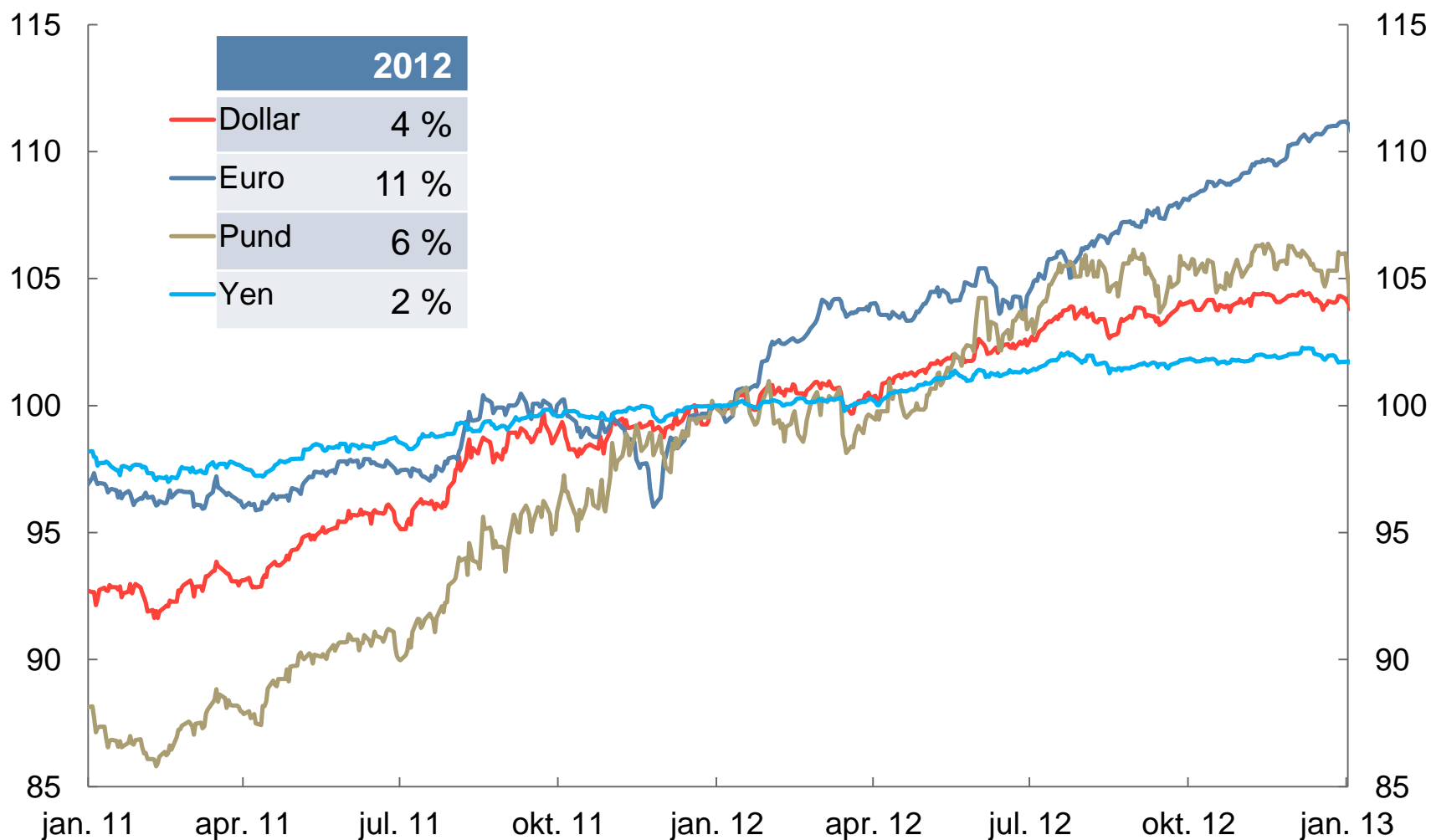
FTSE Global All Cap-indeksen. Målt i USD. Indeksert (31.12.2011 = 100)



Kilde: FTSE

Kursutvikling for obligasjoner i ulike valutaer

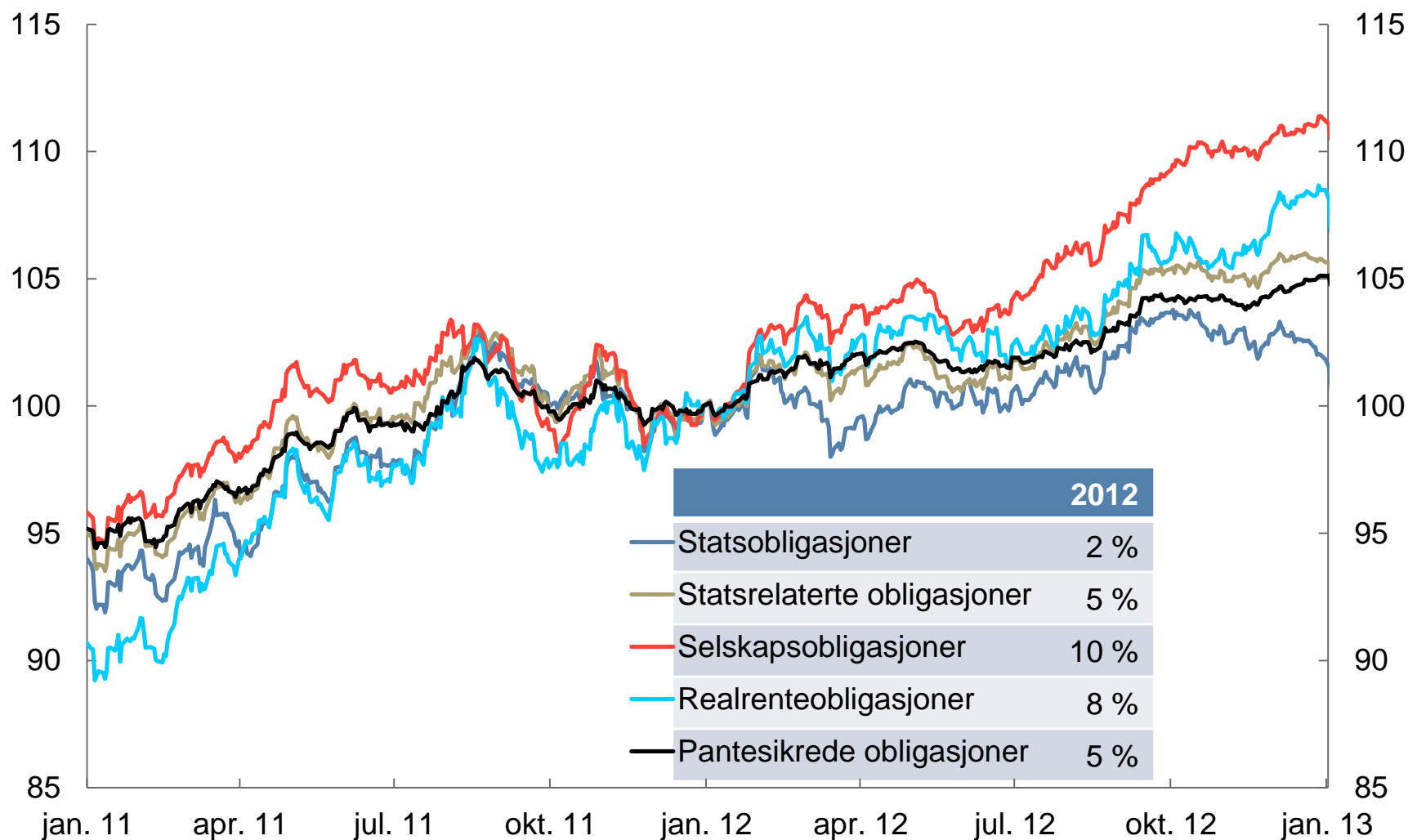
Barclays Global Aggregate Index. Målt i lokal valuta. Indeksert (31.12.2011 = 100)



Kilde: Barclays Capital

Kursutvikling for ulike typer obligasjoner

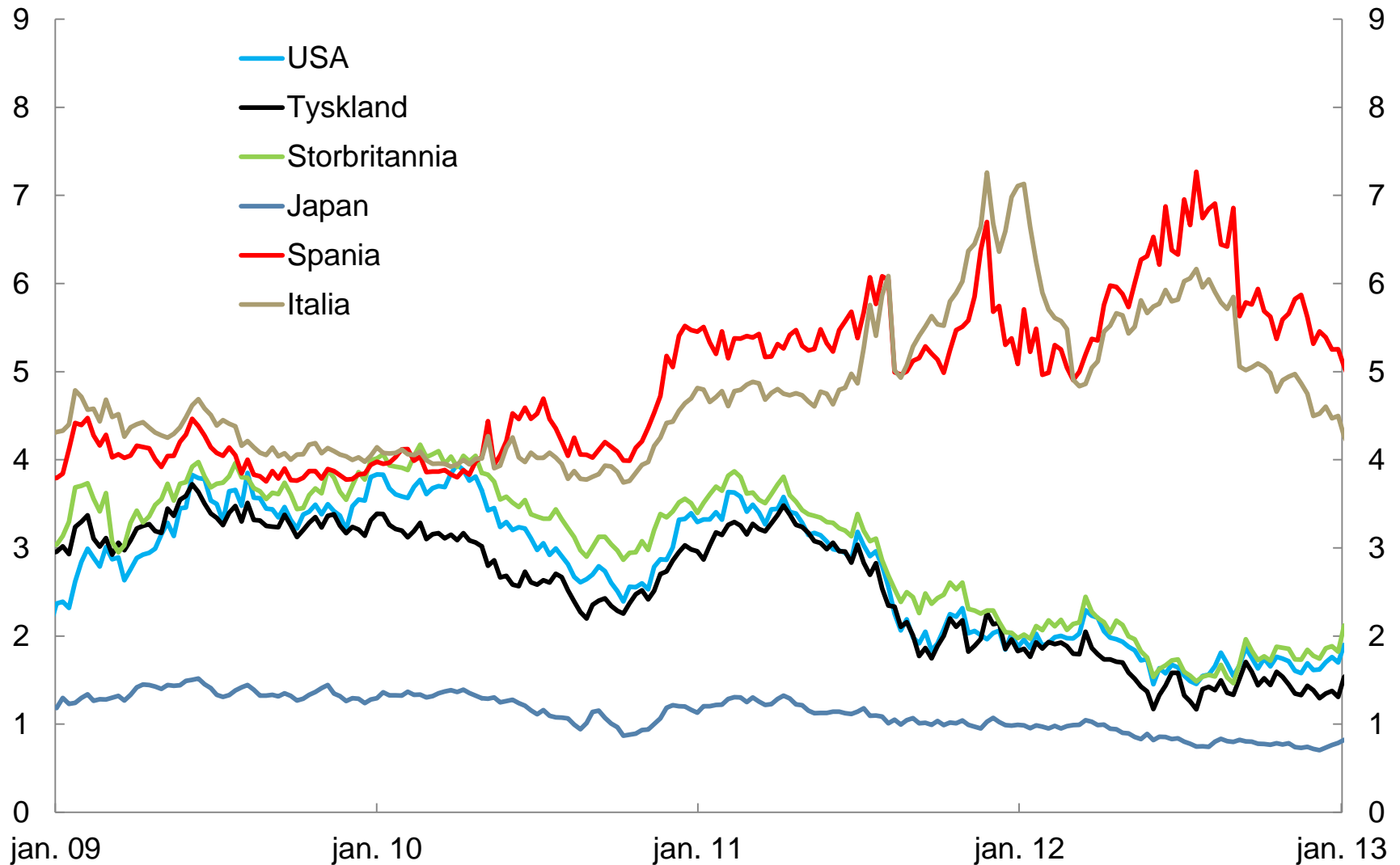
Barclays Global Aggregate Index. Målt i USD. Indeksert (31.12.2011 = 100)



Kilde: Barclays Capital

Renter på ti-årige statsobligasjoner

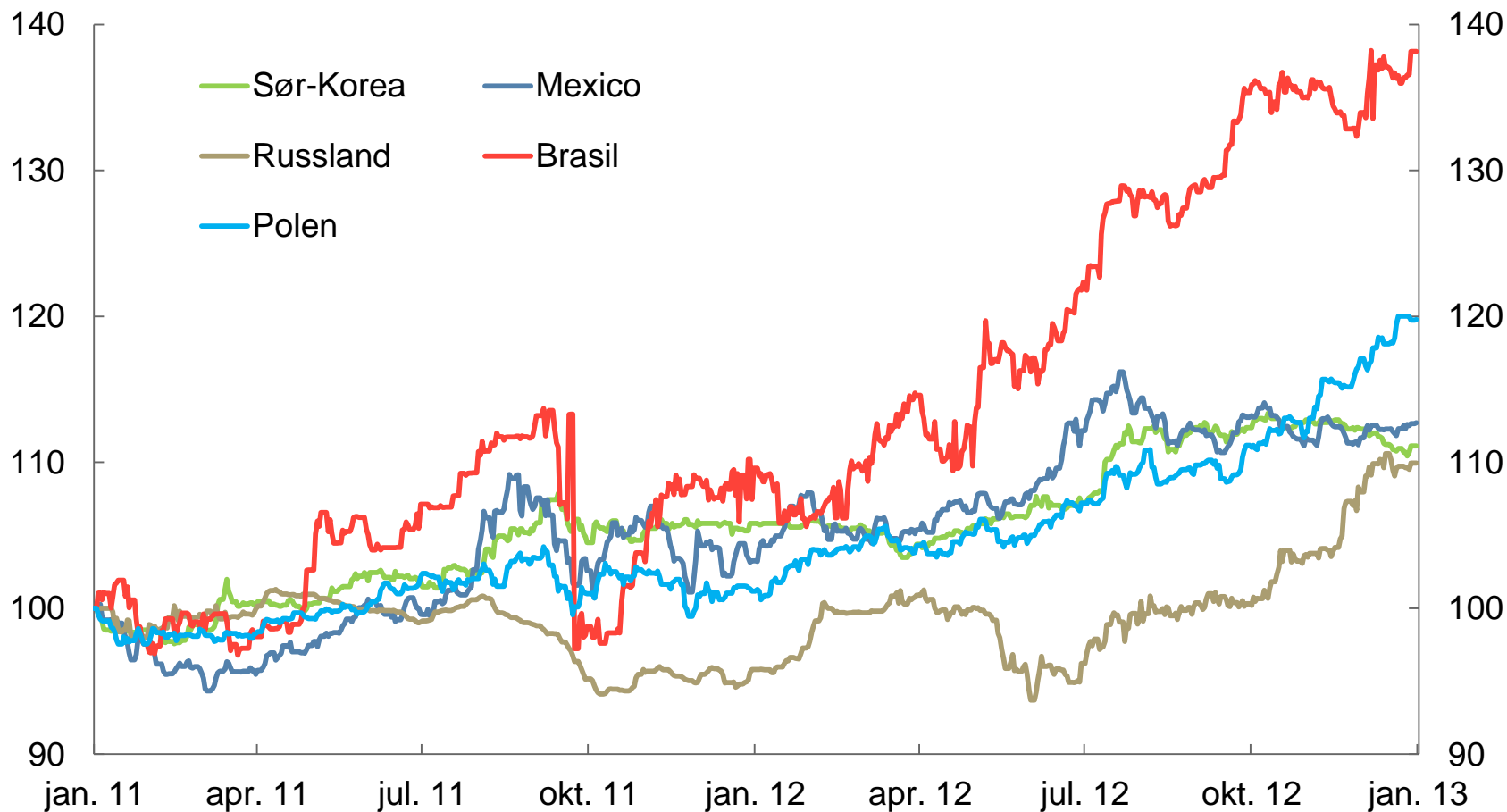
Prosent



Kilde: Bloomberg

Kursutviklingen for tiårige statsobligasjoner utstedt i fremvoksende økonomiers valutaer

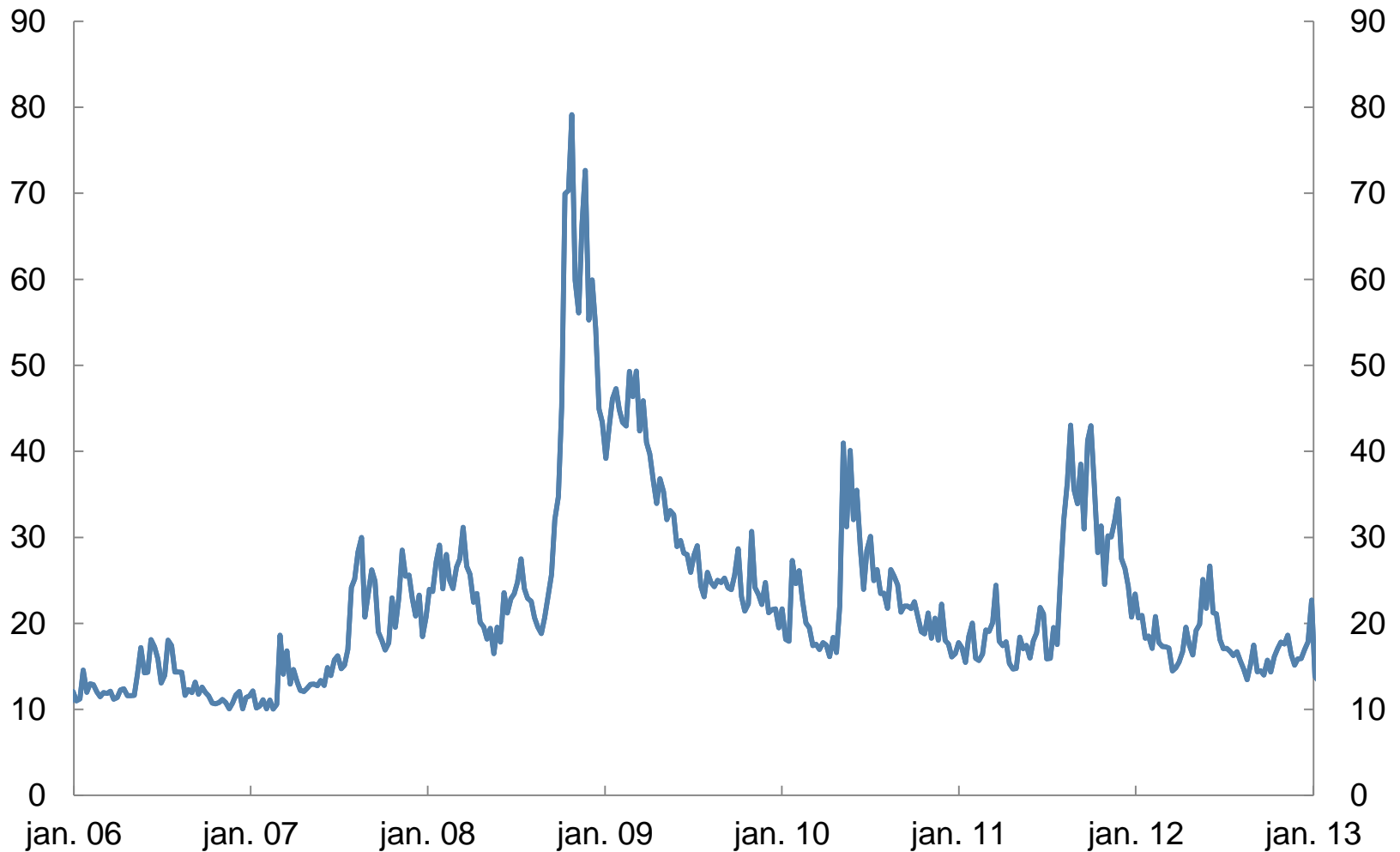
Målt i lokalt valuta. Indeksert (31.12.2010 = 100)



Kilde: Bloomberg

Forventet risiko i aksjemarkedet

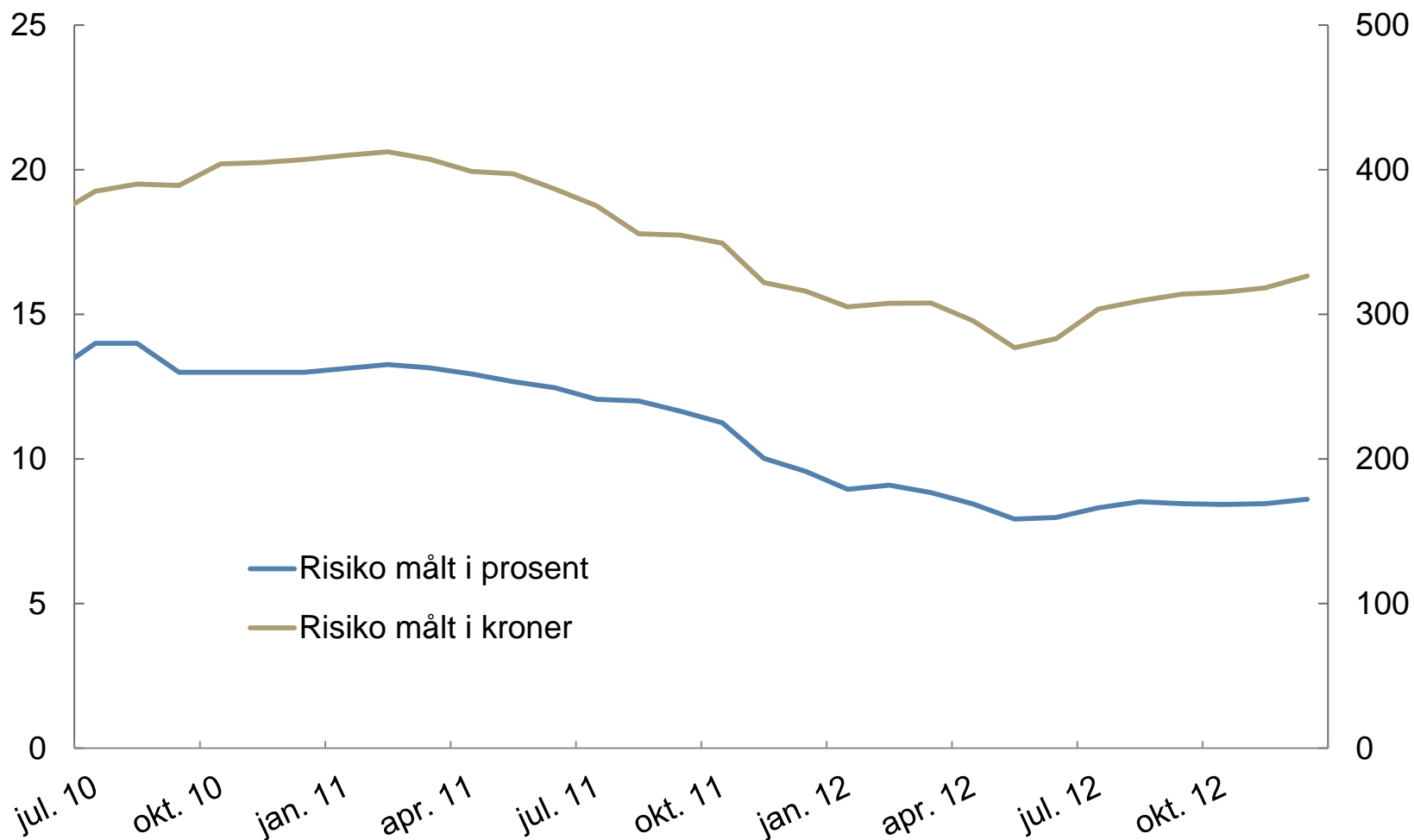
VIX-indeksen i prosent



Kilde: CBOE, Bloomberg

Forventet absolutt volatilitet

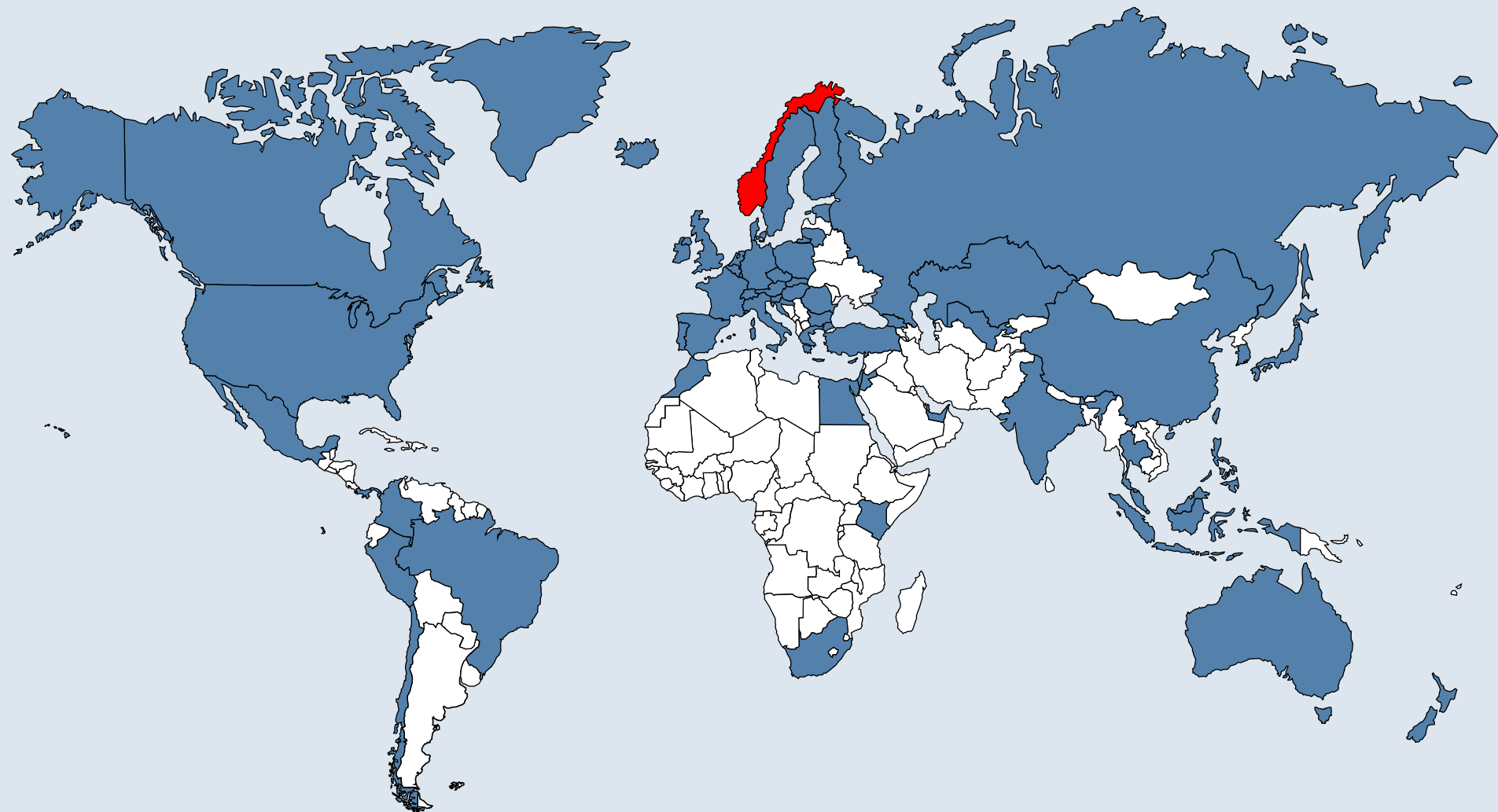
Eksklusive eiendom. Prosent (venstre akse) og milliarder kroner (høyre akse)



Kilde: NBIM

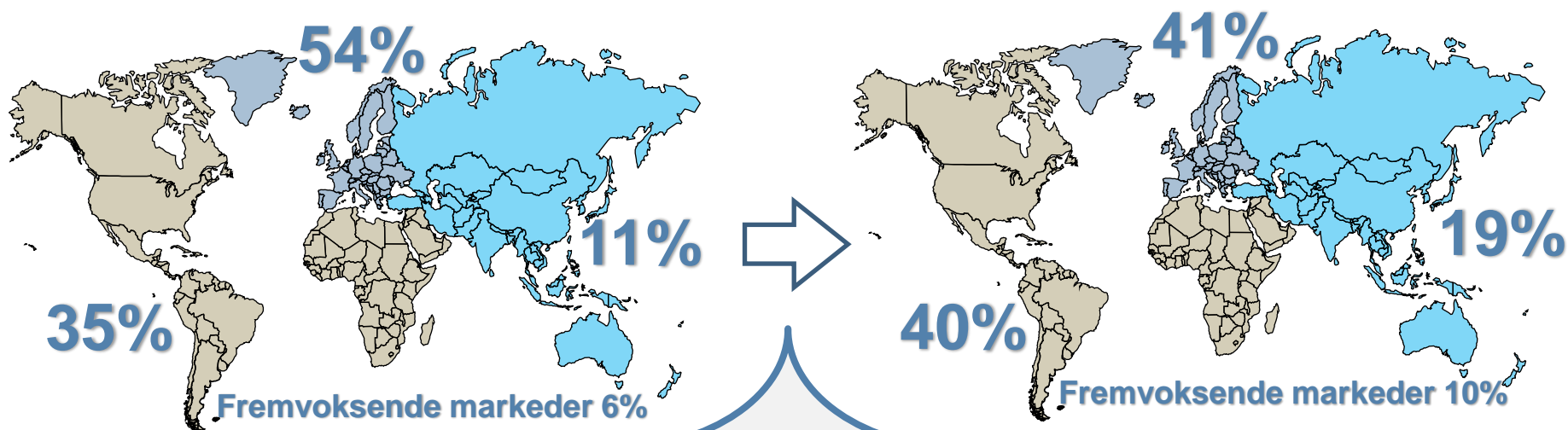
Fondets investeringer

31.12.2012



Endret regionfordeling i referanseindeksen

Mål annonsert i Meld. St. 17 (2011-2012)

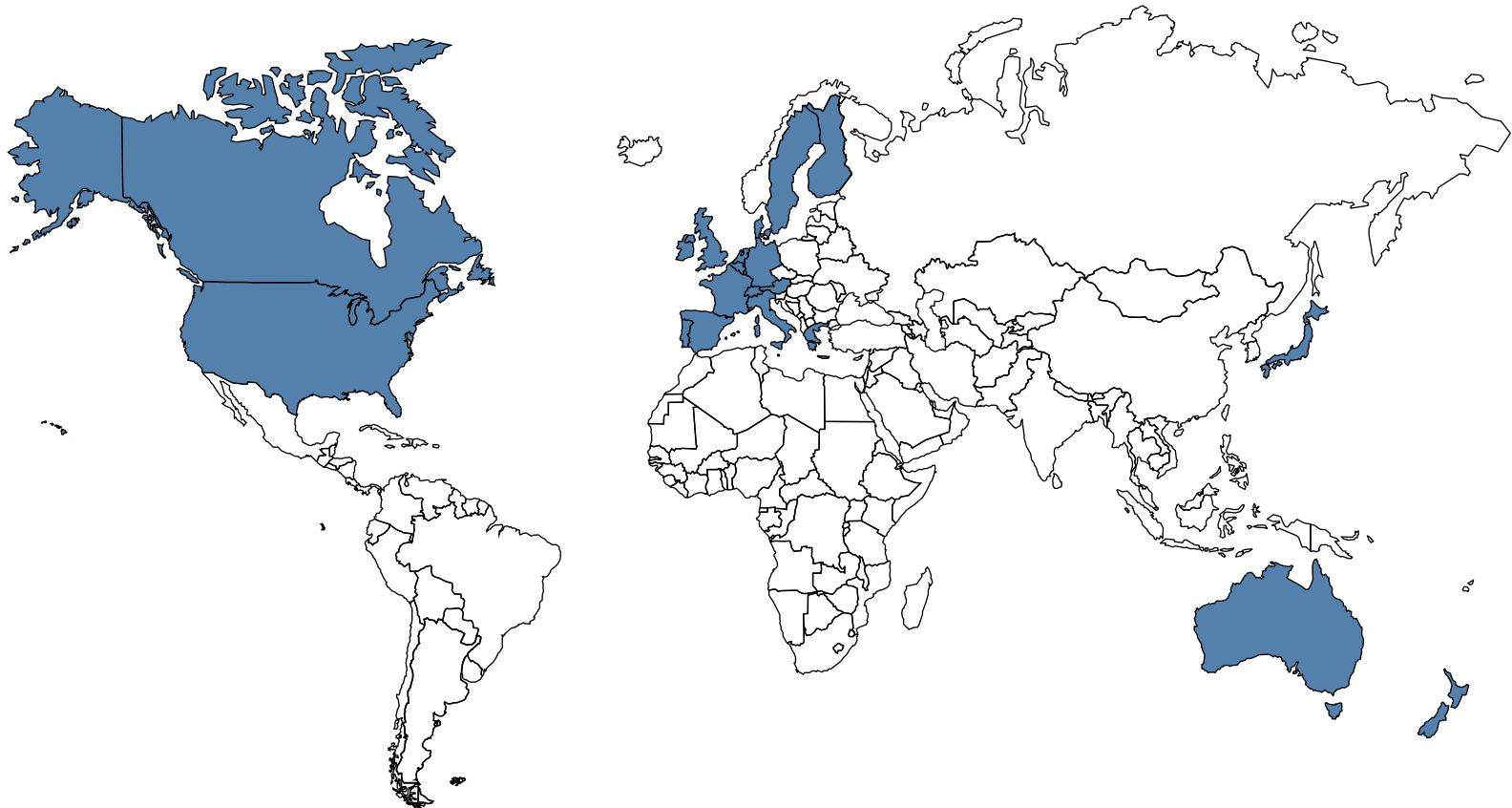


31.12.2012	Aksje	Rente	Totalt
Amerika, Afrika, Midtøsten	34,3%	43,4%	37,8%
Europa	48,9%	43,4%	46,8%
Asia / Oseania	16,8%	13,2%	15,4%
Herav: Fremvoksende markeder	10,2%	6,6%	8,8%

Kilde: NBIM, Finansdepartementet

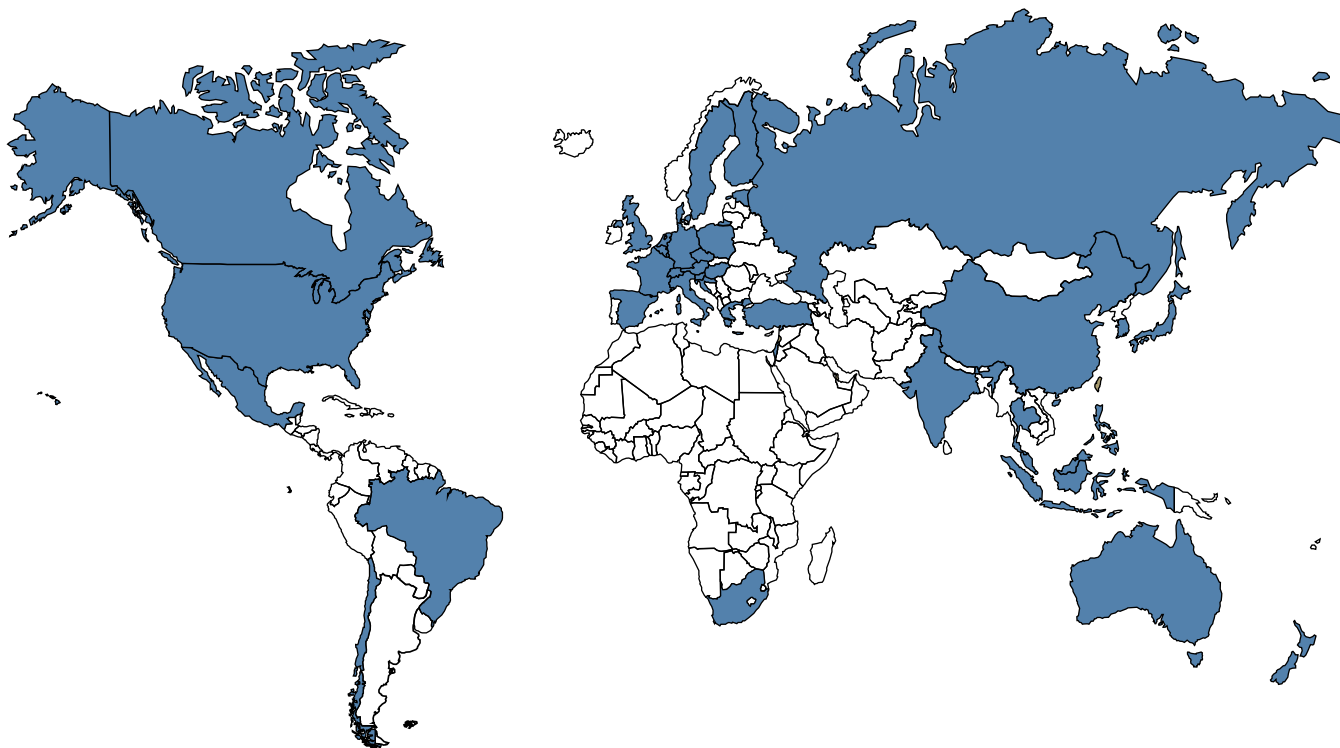
Obligasjonsinvesteringer

31.12.2010. Valuta



Obligasjonsinvesteringer

31.12.2012. Valuta



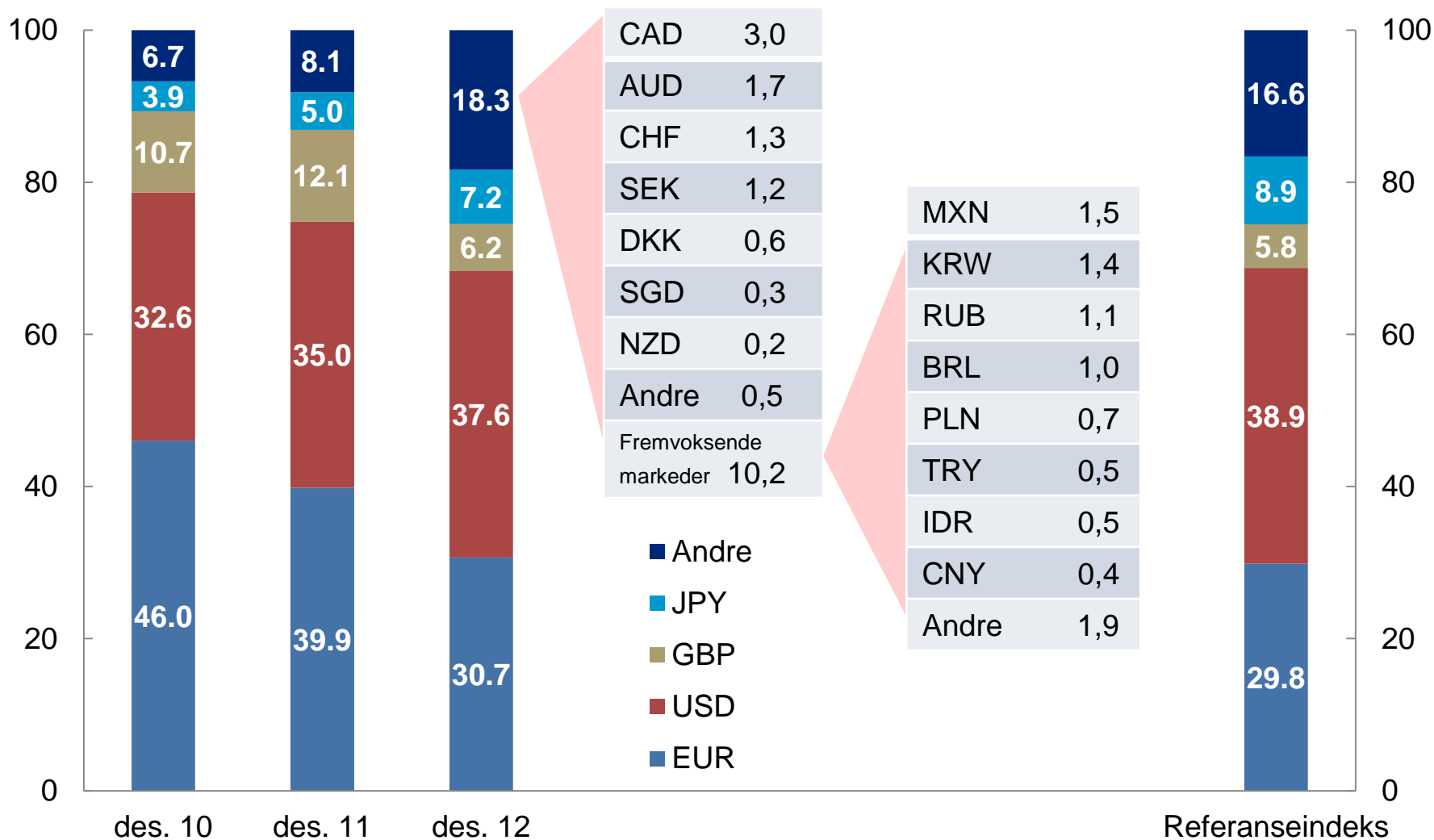
Nye obligasjonsinvesteringer i 2012

Obligasjoner

Chile, Filippinene, Hong Kong, Israel, Kina, Malaysia, Russland, Taiwan, Thailand, Tsjekkia, Ungarn

Fondets faktiske renteinvesteringer

Valutafordeling, 31.12.2012. Prosent



Kilde: NBIM, Finansdepartementet

Statsobligasjoner i nye markeder

31.12.2012. Milliarder kroner

Utsteder	Beholdning
Meksikanske stat	21,7
Sør-koreanske stat	20,6
Russiske stat	16,4
Brasilianske stat	14,4
Polske stat	10,4
Sør-afrikanske stat	7,9
Indonesiske stat	7,5
Indiske stat	7,3
Tyrkiske stat	7,3
Malaysiske stat	5,3
Thailandske stat	4,9
Kinesiske stat	4,8
Israelske stat	4,5
Tsjekiske stat	4,2
Taiwanske stat	3,9

Kilde: NBIM

Eiendomsinvesteringer

Målt i kroner, 31.12.2012. (*verdi på kjøpets tidspunkt)



Eiendom beholdningsliste

Verdi per 31.12.2012 (*verdi på kjøpets tidspunkt)

Investering	Eierandel	Mrd. kroner
Storbritannia		7,7
<i>The Crown Estate partnerskap – Regent Street</i>	25%	
<i>Meadowhall Shopping Centre – British Land partnerskap</i>	50%	
Frankrike		8,3
<i>Axa France partnerskap</i>	50%	
<i>Generali partnerskap</i>	50%	
Tyskland		5,8*
<i>AXA France partnerskap</i>	50%	
Sveits		6,1
<i>Uetlibergstrasse 231, 8045 Zürich, Switzerland</i>	100%	
Europa		8,9*
<i>Prologis partnerskap</i>	50%	
USA		3,3*
<i>TIAA-CREF partnerskap</i>	49,9%	

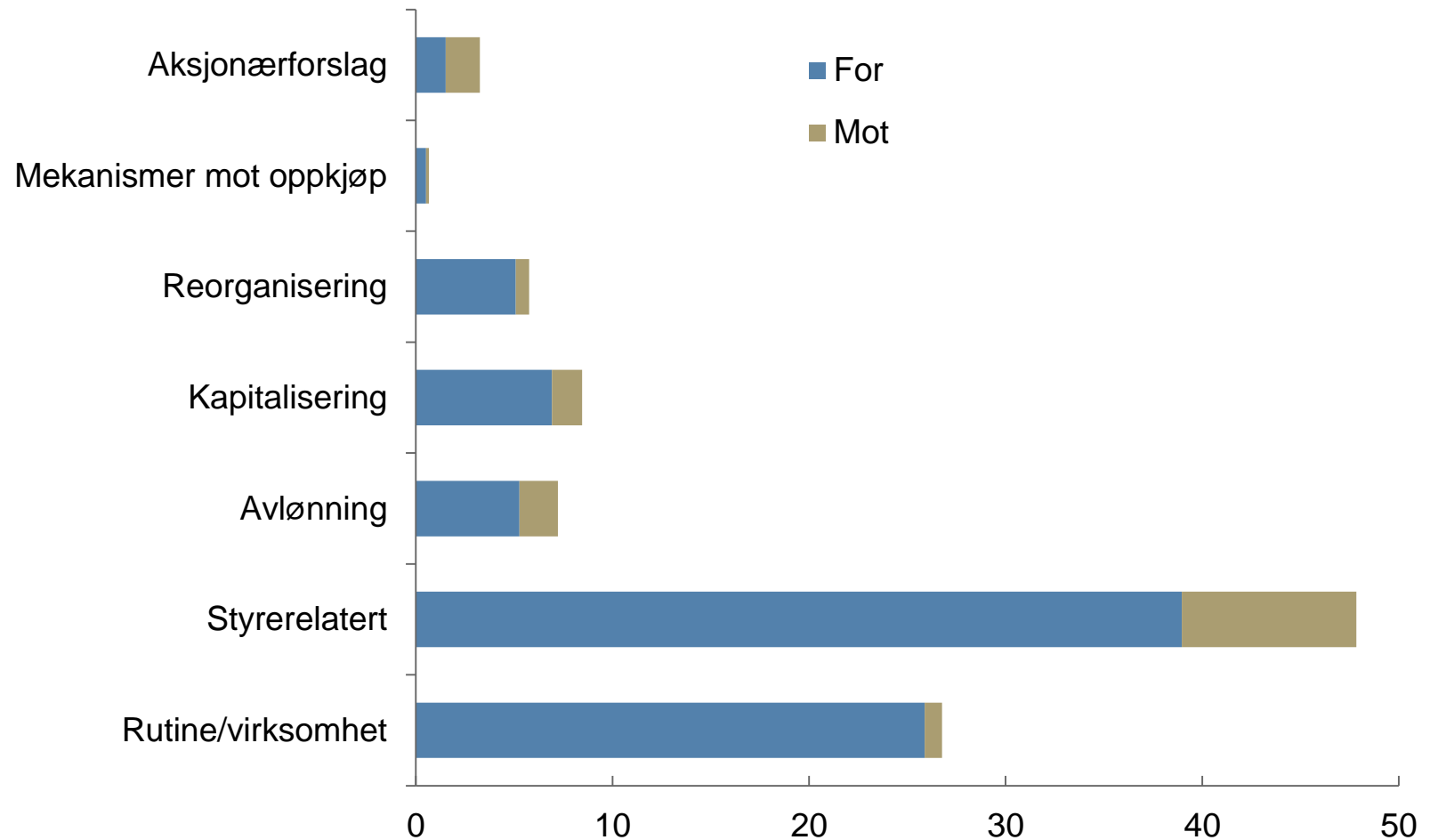
Eierskapsaktiviteter i 2012

- Publiserte diskusjonsnotater
 - Likebehandling av aksjonærer og styrets ansvar
 - Fundament for velfungerende markeder
- Database med informasjon om miljø, samfunn og selskapsstyring i 4000 selskaper
- Barns rettigheter, klimaendringer, vannforvaltning
 - Årlige statusrapporter
 - Inkluderer nå også tropisk avskoging
 - Justeringer i aksjeporteføljen



Saker der NBIM stemte for eller mot styrets anbefaling i 2012

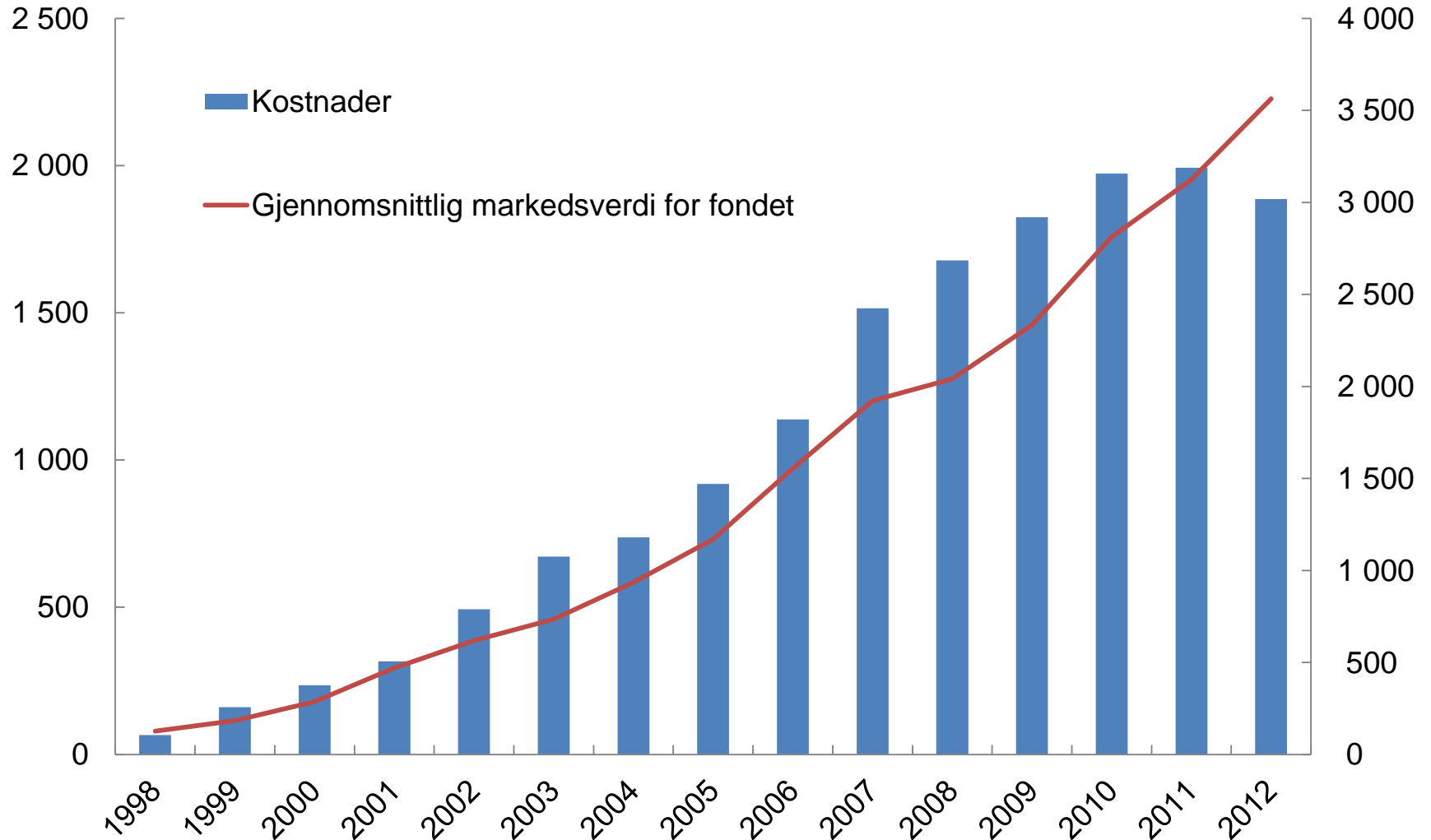
Prosent



Kilde: NBIM

Utviklingen i forvaltningsgodtgjørelse*

Kostnader (miljoner kroner, venstre akse) og markedsverdi (milliarder kroner, høyre akse)



* Eksklusive avkastningsavhengige honorarer til eksterne forvaltere

Kilde: NBIM

Kompensasjon i NBIM

- Basert på forskrift og mandat
- Den samlede faste lønnen var 313 millioner for 336 ansatte
- Ledergruppen har kun fastlønn
- Investeringspersonell har også variabel godtgjøring, hvorav 86 millioner ble fordelt på 139 ansatte
- 50% av variabel godtgjøring holdes tilbake og utbetales over en 3-års periode

De fem ansatte med høyest samlet kompensasjon* i 2012

1	6 782 708 - UK
2	5 930 377 - Norge
3	5 676 852 - UK
4	5 559 168 - UK
5	5 344 000 - Norge

*) Fastlønn og opptjent prestasjonslønn for 2012. På grunn av omlegging av nytt lønssystem i 2011 ble variabel utbetaling til investerings personell fordelt over flere år, slik at samlet opptjent kompensasjon og utbetaling kan fravike for enkeltåret.

Publiseres på nbim.no - 8. mars 2013

- Beholdningslister
- Stemmelister
- Sammensetningen av referanseindeksene
- GIPS-rapport
- Vesentlige eksterne tjenesteleverandører
- Eksterne forvaltere
- Månedlige avkastningstall

Hovedpunkter 2012

- Avkastning på 13 prosent, nest høyeste i fondets historie
- Markedsverdien av fondet var ved utgangen av året på 3 816 milliarder kroner
- Større endring av investeringsstrategien for i større grad å gjenspeile global verdiskapning

STATENS PENSJONSFOND UTLAND

PRESSEKONFERANSE – 8.mars 2013

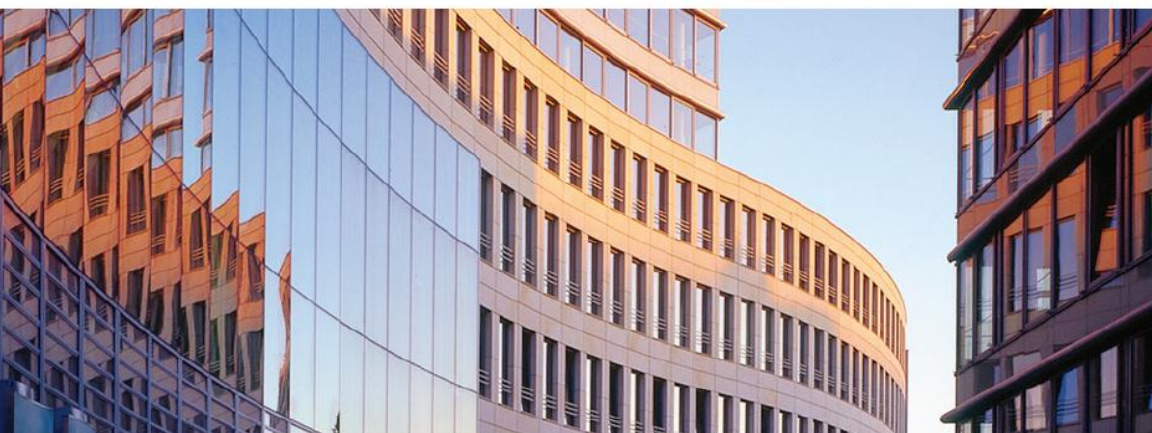


Foto: NBIM and Statoil v. Øyvind Hagen



www.nbim.no

NBIM Norges Bank Investment Management